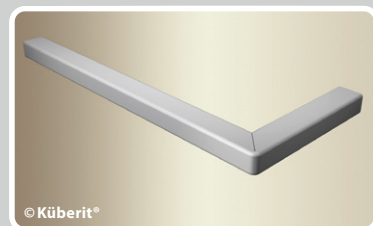




Išmanus sprendimas su 90° surenkamu kampu Tipas 279 kaip laiptų dailylentės

**Surenkamieji surenkamieji kampuočiai
pagaminti iš aliuminio, kad būtų galima elegantiškai sumontuoti**

- Taupomas laikas, nes statybų aikštelėje nereikia sudėtingų įstrižų pjūvių
- Prieiga basomis
- Elastinėms arba tekstilinėms grindų dangoms iki 3,0 mm
- Standartiniai kojų ilgiai: 300, 1 000 ir 1 500 mm
- Pagal pageidavimą galimi skirtingi matmenys, laipsniai ar spalvos



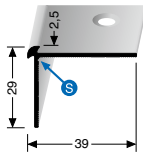
© Küberit®



Surenkamas kampinis sprendimas šoniniams atviriems laiptams

UŽBAIGTAS KAMPAS 279 KARTU SU 870 + 871

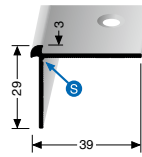
870 LAIPTŲ ATBRAILOS PROFILIS



SPALVA
F4 · F16

ILGIS
2,50 · 5,00 m

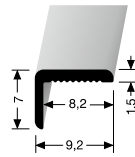
871 LAIPTŲ ATBRAILOS PROFILIS



SPALVA
F4 · F16

ILGIS
2,50 · 5,00 m

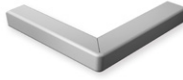
279 U KAMPINIS PROFILIS



SPALVA
F4 · F16

ILGIS
3,05 m

Versija FW UŽBAIGTAS KAMPAS



SPALVA
F4 · F16

ILGIS
0,3 x 0,3

Versija FW-L UŽBAIGTAS KAMPAS KAIRĖJE



SPALVA
F4 · F16

ILGIS
0,3 x 1,0 · 0,3 x 1,5 m

Versija FW-R UŽBAIGTAS KAMPAS TEISĖ



SPALVA
F4 · F16

ILGIS
1,0 x 0,3 · 1,5 x 0,3 m

Ⓢ = Iš anksto nustatytas lenkimo taškas



Paprastas surinkimas:

1. Sumontuokite laiptų atbrailas ir laiptų pakopą su tinkamu grindų danga.
2. Išmatuokite pakylės aukštį ir sureguliuokite. Atitinkamai sureguliuokite apdailos kampą 279. Pažymėkite tikslią įdubą (žr. iliustraciją). Naudojamiesi žymėjimu išpjaukite reikiamą plotą.
3. Priklijuokite tinkamais klijais. Elegantiškas laiptų sprendimas paruoštas!

